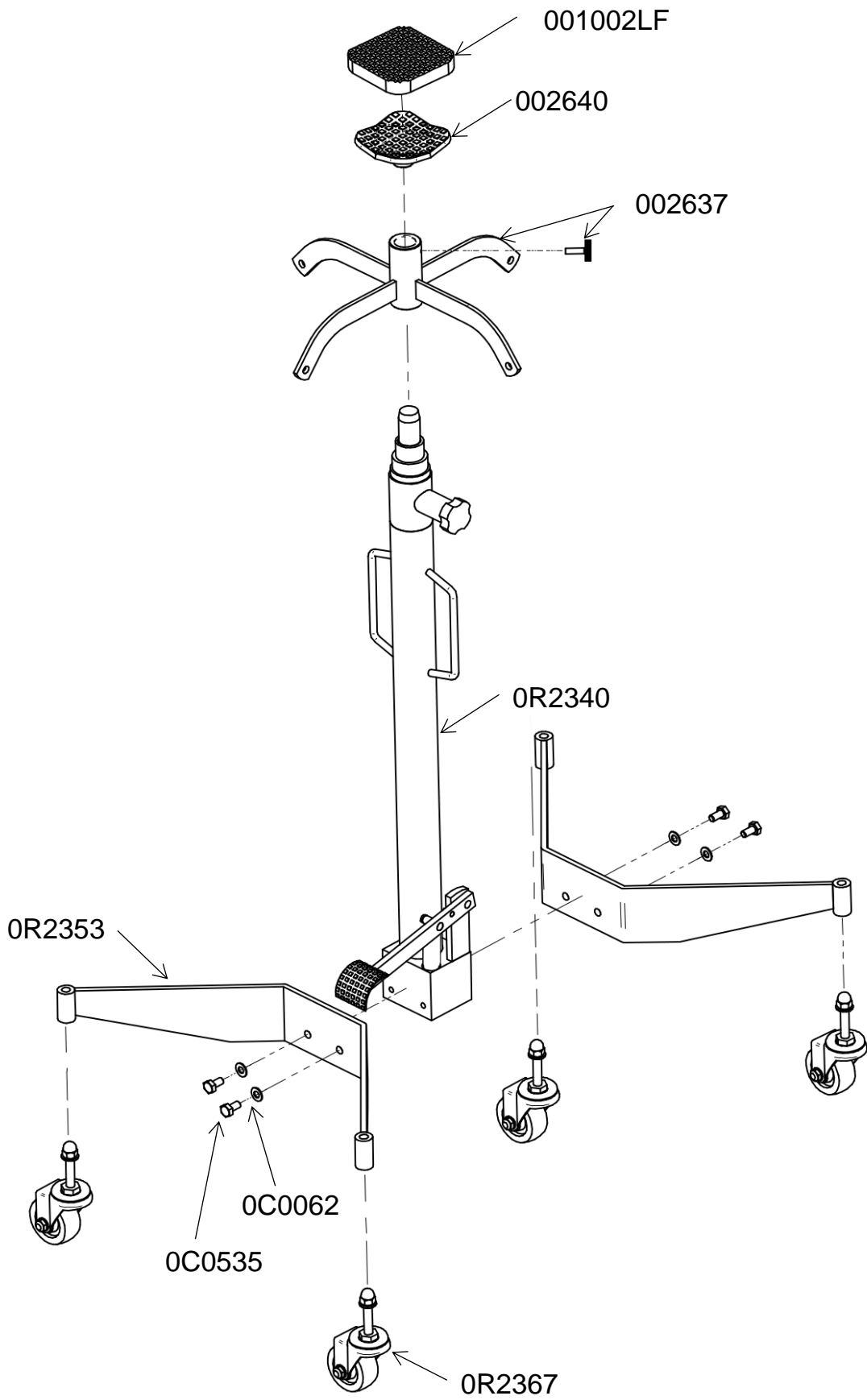


TJ525 G5

2023.10.01 →

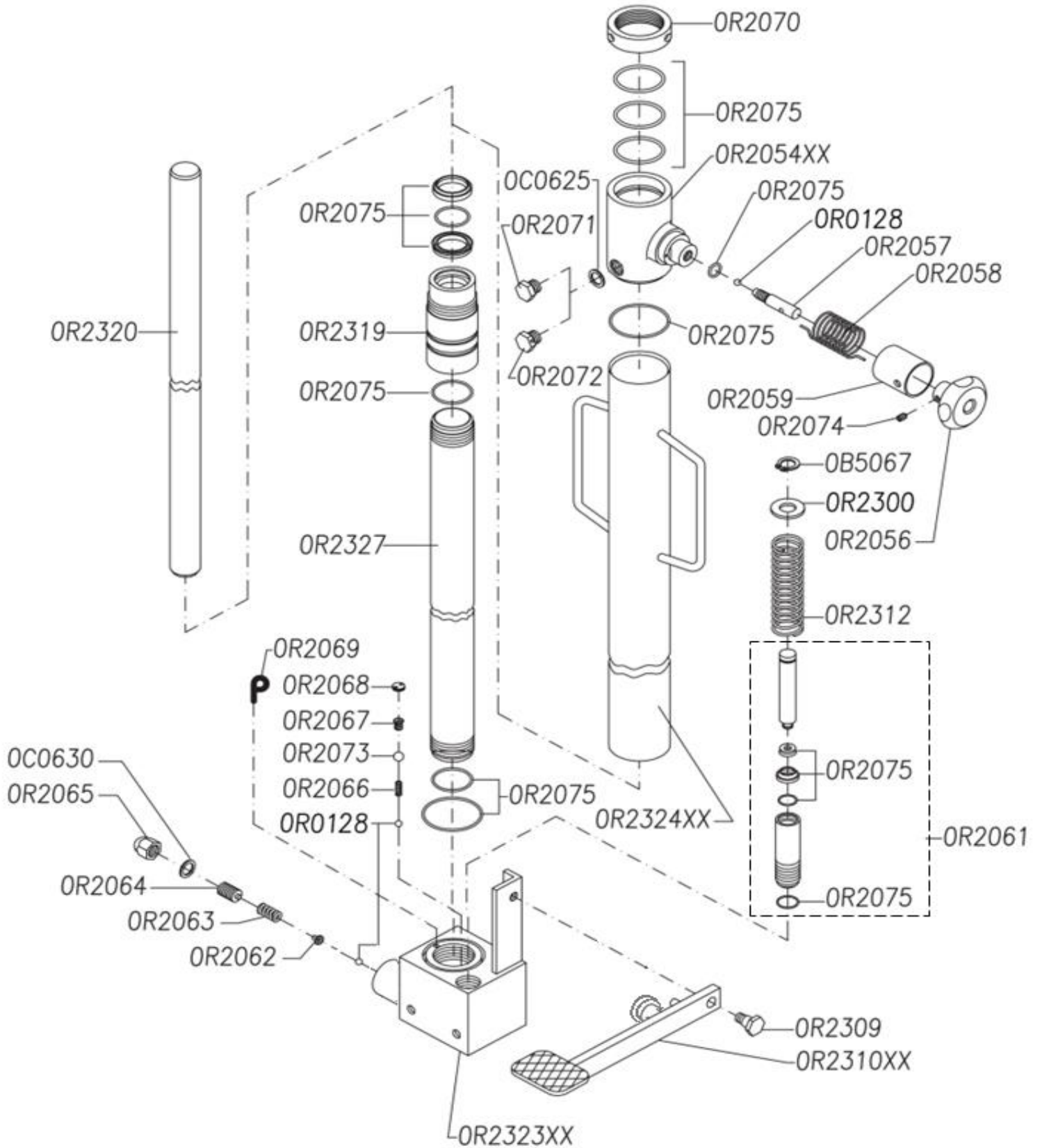


TJ525 G5

| No. | Dansk | Deutsch | English | Français |
|----------|------------------------|-------------------------------|--------------------------|---------------------------|
| 0C0062 | Skive | Plain Washer | Flache Unterlegscheibe | Rondelle |
| 0C0535 | Skruer | Screw | Schraube | Vis |
| 0R2340 | Komplet hydraulikenhed | Hydraulische Einhei, komplett | Hydraulic unit, Complete | Unidad hidráulica Complet |
| 0R2353 | Ben | Trolley | Schlitten | Chariot |
| 0R2367 | Drejeligt hjul | Pivoting wheel | Drehbares Rad | Roue tournante |
| 001002LF | Gummibelægning, sadel | Cover f. saddle | Gummi Sattel | Converture caoutche |
| 002640 | Saddel | Saddle | Sattel | Selle |
| 002637 | Løftearm | Liftingarm | Hubarm | Bras de levier |

**Komplet hydraulikenhed / Hydraulische Einheit, komplett
 Hydraulic unit, Complete / Unidad hidráulica, Complet**

OR2340



OR2340

| No. | Dansk | Deutsch | English | Français |
|----------|-----------------------|---------------------------|-------------------------------------|--|
| 0B5067 | Skive | Retaining ring | Seeger-Ring | Anneau de fixation |
| 0C0625 | Aluminium skive | Aluminium washer | Alu-Unterlegscheibe | Rondelle in aluminium |
| 0C0630 | Kobber skive | Copper washer | Kupfer-Unterlegscheibe | Rondelle en cuivre |
| 0R0128 | Kugle | Ball | Kugel | Sphere |
| 0R2054XX | Cylinderhoved | Cylinder head | Kopf | Tête du cylindre |
| 0R2056 | Udløser håndtag | Release handwheel | Ablaßhandrad | Volant d'échappement |
| 0R2057 | Udløser spindel | Release handwheel pivot | Zapfen für Ablaßhandrad | Tourrion pour volant d'échappement |
| 0R2058 | Returfjeder | Handwheel return spring | Handradrückhofeder | Ressort de rappel du volant |
| 0R2059 | Hus f. fjeder | Spring cover bush | Federabdeckbuchse | Douille pour couvrir le ressort |
| 0R2061 | Pumpecylinder komplet | Compression cyl. Complete | Verdichtierzylinder Complet | Pompant à Cylindre Complet |
| 0R2062 | Stopstift | Pawl for valve spring | Federsperzahn für Stempel | Déclic pour soupape de surcharge |
| 0R2063 | Fjeder | Relief valve spring | Feder für Höchstdruckventil | Ressort x soupape de surcharge |
| 0R2064 | Skruer | Relief valve screw plug | Gewindetöpsel für Höchstdruckventil | Bouchon fileté x soupape de surcharge. |
| 0R2065 | Topmøtrik | Relief valve plug | Stöpsel für höchstdruckventil | Bouchon x soupape de surcharge |
| 0R2066 | Fjeder | Inlet valve spring | Ansaugventilfeder | Ressort de la soupape de aspiration |
| 0R2067 | Trykfjeder | Compression valve spring | Verdichtungsventilfeder | Ressort de soupape de compression |
| 0R2068 | Stift | Delivery valve dowel | Stift für Auslaßventil | Grain pour soupape de refoulement |
| 0R2069 | Fjeder f. oliefilter | Oil filtering spring | Ölfilterfeder | Ressort pour filtrage de l'huile |
| 0R2070 | Omløber | Head locking ring nut | Kopfsperrnutmutter | Frette arrête tête |
| 0R2071 | Prop | Blind plug | Stöpsel | Bouchon aveugle |
| 0R2072 | Ventilskruer m. hul | Vent plug | Entlüftungstöpsel mit Loch | Tête du cylindre |
| 0R2073 | Kugle | Ball | Kugel | Sphère |
| 0R2074 | Stift | Dowel | Stift | Grain |
| 0R2300 | Skive | Plain washer | Flache Unterlegscheibe | Rondelle |
| 0R2075 | Paknings sæt | Gasket kit | Dichtungssatz | Kit de joints |
| 0R2309 | Skruer f. pedal | Pedal connecting screw | Befestigungsschraube Trittbrett | Vis pour pédale |
| 0R2310XX | Pedal | Pedal | Trittbrett | Pédale |
| 0R2312 | Returfjeder | Return spring | Stempelrückhofeder | Ressort du piston de pompe |
| 0R2319 | Bøsning | Rod guide bush | Schaffführungsbuchse | Douille pour guider le tige |
| 0R2320 | Stempel | Rod | Schaft | Tige |
| 0R2323XX | Pumpehus | Pump body | Pumpenkörper | Corps de pompe |
| 0R2324XX | Olieholder | Oil reservoir | Zylinde Behälter | Cylindre réservoir |
| 0R2327 | Cylinder | Compression cylinder | Verdichtungszyylinder | Cylindre de compression |